



*L'imaginable compagnie présente*

# la chose

*Epopée électrographik*

*Spectacle Jeune Public*

# LA CHOSE

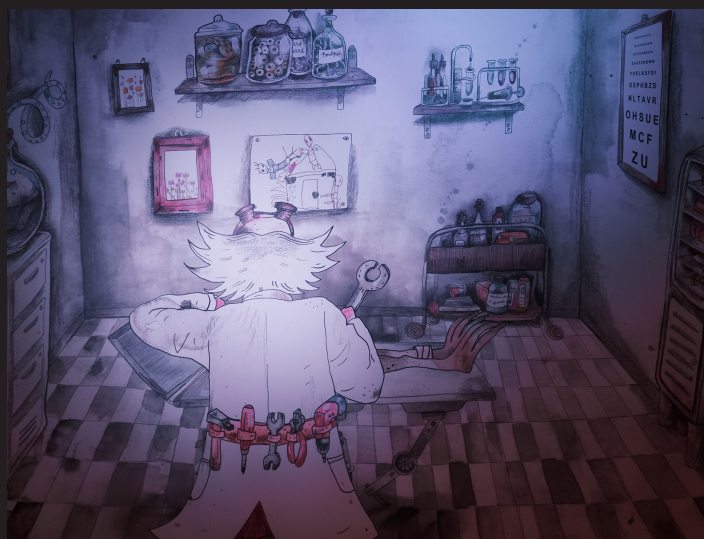
## EPOPÉE ELECTROGRAPHIK

UNE VERSION À PARTIR DE 3 ANS

UNE VERSION À PARTIR DE 6 ANS

AVEC ANTOINE COMPAGNON ET MÉLANIE MONTAUBIN,  
UN KAMISHIBAI GÉANT ET UNE ÉTRANGE CRÉATURE

L'IMAGINABLE COMPAGNIE CRÉATION 2025



## L'HISTOIRE

Un soir d'orage, dans le laboratoire d'un savant fou, une créature, loin d'être terminée, prend vie.

Née très différente de ceux qui l'entourent, car née sans tête, cette « chose » va au fil de l'histoire et des rencontres se confronter au monde et peu à peu se construire.

Son épopée initiatique va permettre à cet « être puzzle » en quête d'identité de répondre aux questions inhérentes au fait de grandir : si on en avait la possibilité, quel corps, quelle tête se choisirait-on ? Comment fait-on, quand on est « pas pareil » pour vivre au milieu des autres ? Mais aussi doit-on tout faire pour être comme les autres ?

## NOTE D'INTENTION

Au sein de **L'imaginable compagnie**, nous nous intéressons d'une manière générale aux expériences de vie qui permettent aux enfants de **grandir peu à peu**.

Nous aimons dans nos spectacles aborder des thématiques qui font rêver les enfants et les amusent, mais aussi qui les questionnent.

La question soulevée par ce spectacle est : Comment grandit-on au milieu des autres ?

Dans notre quotidien souvent fait d'inquiétudes, comment accueille-t-on les différents, les « pas pareils » ?

Née très différente de ceux qui l'entourent, comment va évoluer cette « chose » dans son **épopée intime et introspective** ?

Elle va, tout au long du récit, faire diverses rencontres qui vont, en la questionnant, l'aider à se construire : des animaux dans un zoo (tous différents mais tous enfermés), un vendeur dans un magasin de têtes, un vieux sage (devient-on ce que l'on est ou ce que les autres veulent que nous soyons), une « amourheuse » (celui qui t'aimera vraiment t'aimera tel que tu es)...

Nous souhaitons par le biais de ce spectacle inviter les enfants (et leurs parents) à s'interroger sur la question de l'**acceptation de l'autre** d'une part, et de **la quête d'identité** d'autre part.

Jeter, grâce à cette intrigue, un regard sur notre société qui accorde toujours beaucoup (trop) de place aux idées préconçues et aux clichés.



## NOTES SUR LES MOTS

Par ce récit et ces chansons, nous visons un équilibre entre poésie et humour, entre amusement et réflexion. Ecouter une histoire en se donnant l'occasion d'aborder **des sujets sérieux**, des sujets qui parlent directement aux enfants.

La gageur est de faire ce **récit tout en alexandrin**. Pour la beauté des rimes à l'oreille, la musicalité de ce type de vers, le glissement évident du récit aux chansons.

Cette langue étant exigeante, nous avons choisi de faire cette version en alexandrins pour les enfants à partir de 6 ans. Pour les enfants de 3 à 6 ans, la même histoire (avec le même contenu, les mêmes rencontres et toujours les mêmes chansons), est racontée en rimes simples, comme **un long poème**.

## NOTES SUR LA MUSIQUE, LES CHANSONS ET L'UNIVERS SONORE

L'univers sonore s'appuie sur 3 principes qui interagissent tout au long du spectacle.

Tout d'abord, le premier axe, très important, est celui des **chansons**.

Les différentes scènes sont en effet ponctuées de chansons électro-vocales à deux voix dont les textes participent à l'avancée du récit. Chaque chanson convoque une couleur et une énergie nouvelles.

Ensuite, le récit est accompagné par des compositions de **musique électronique jouée en direct**.

Variée et inattendue, la musique, conçue en live grâce à un ordinateur, passe d'une humeur gothique (avec en référence le comique/horreur de « La famille Addams ») à une partition dansante, surfe sur des ambiances loufoques ou utilise des sonorités acoustiques et/ou de pédales d'effets.

Enfin, le dernier axe est celui de l'**accompagnement acoustique et percussif des bruitages en direct**.

Nous utilisons toute une horde de petites percussions et objets sonores, comme autant de broderies musicales pour donner tantôt du relief, tantôt une pointe d'humour au récit.



## NOTES SUR LA SCÉNOGRAPHIE

Entre les deux musiciens-chanteurs-narrateurs, **un kamishibai**. Au Japon, les artistes racontent des histoires en faisant défiler des illustrations devant les spectateurs sur ce petit théâtre sur papier.

Le procédé de notre scénographie découle de cet objet traditionnel ambulante.

Notre kamishibai est constitué de **très grandes toiles peintes** de 2m sur 1m60.

Tous les décors (intérieurs et extérieurs) des scènes se succèdent sous les yeux des spectateurs.

Chacune des 9 scènes de l'histoire est illustrée par 1 ou deux « tableaux peints » que nous tirons du bas de la structure pour venir l'accrocher en haut, chaque illustration géante venant ainsi se placer dans le castelet devant la précédente.

Ces toiles sont réalisées par l'artiste plasticienne **Marie Tijou**. ([www.marietijou.com](http://www.marietijou.com))



## CRÉATION :

- Le 11 Octobre 2025 - L'Eldorado - Saint Pierre d'Oléron (17)

## CONDITIONS TECHNIQUES :

- Une version à partir de 3 ans. Durée : 30 minutes.
- Une version à partir de 6 ans. Durée : 45 minutes.
- Représentation en salle ou en extérieur - autonomie technique possible.
- 3 personnes en tournée.
- Jauge : 150 (à préciser selon les lieux et les conditions).
- Possibilité de jouer 2 fois dans la même journée.

## PARTENAIRES

**Production :** L'Imaginable Compagnie

**Coproduction :**



OARA

Association Les 3aiRes **les 3aiRes** ▶

(La Palène-Rouillac / La Canopée-Ruffec / Les Carmes-La Rochefoucauld-en-Angoumois)



Planche 9 Le Cyclope - (c) Marie Tijou

**Partenaires :** Service culturel de la Ville de St Pierre d'Oléron (17) - La Canopée, Ruffec (16) - Le Théâtre Buissonnier, Nogent le Rotrou (28) - Le Moulin du Marais, Lezay (79) - La Palène, Rouillac (16) – Les Petits devant, les Grands derrière, Poitiers – La Blaiserie, Poitiers – Le Tivoli, Montargis (45) - Le théâtre la Grange aux Loups, Chauvigny (86)

## ÉQUIPE DE CRÉATION

**Mélanie Montaubin :** conception / écriture / interprétation (récit - chant - manipulations)

**Antoine Compagnon :** conception / écriture / interprétation (musique électronique - chant - percussions)

**Elodie Gendre :** production / régie son et lumière

**Marie Tijou :** réalisation des images

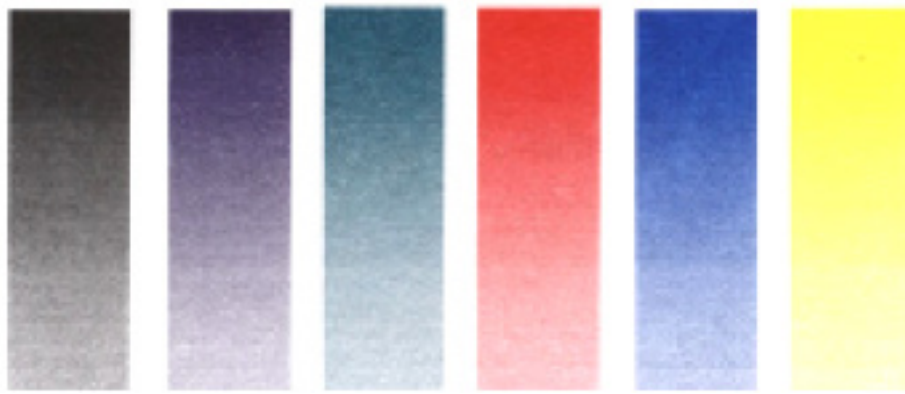
**Marvin Haye :** construction du décor

**Richard Sammut :** conseil artistique

(...)

« Voici maintenant que s'avance - Son numéro est fabuleux  
Notre illustre Cyclope - Coupeur d'humain en deux.  
Ce colosse tatoué - Chaque soir installe sa femme  
Dans cette boîte dorée - Et lui déclare sa flamme.  
Il la tranche d'un bruit sourd - Sous les hurras et les bravos  
Et puis avec amour - Il en recolle les morceaux...»

Extrait du texte



## L'IMAGINABLE COMPAGNIE

### LIGNE ARTISTIQUE

En 2017, Mélanie Montaubin, forte de son expérience de graphiste, a fondé l'association L'Imaginable, dont l'objet était de développer des projets culturels en lien avec les arts visuels.

Deux livres jeunesse ont ainsi été réalisés, Les Lulu(s) en 2017 puis Les Jojo(s) en 2018. Il s'agissait d'ouvrages collectifs regroupant une dizaine d'illustrateurs-rices.

En 2019, elle propose aux musiciens Jean-Louis et Antoine Compagnon des textes de chansons pour enfants, tous trois créent alors Oscar Fou. Cette rencontre artistique va orienter l'association plus spécifiquement vers le spectacle vivant : L'Imaginable devient compagnie artistique à part entière.

Mélanie Montaubin en prend la direction artistique, enrichie d'une part par ses études de lettres, d'autre part par ses années passées au sein de l'association J'ai vu du bruit où elle officiait en tant que graphiste, puis son parcours depuis 2007 au sein de la compagnie L'Arbre Potager en tant que scénographe, manipulatrice, et conceptrice d'images fixes ou animées.

La ligne artistique de la compagnie s'articule autour de 3 axes prioritaires : un travail ciselé autour des mots, qui se traduit par une exigence sur la langue et l'écriture, une recherche esthétique et graphique permanente, et une réflexion quotidienne sur ce que doit être un spectacle tout public, c'est à dire incluant aussi bien les parents que les enfants dans l'invitation.



## **PRODUCTION - DIFFUSION - RÉGIE**

**Elodie Gendre** 06 10 20 30 95

## **ADMINISTRATION**

L'Imaginable Compagnie 15 rue de la Mairie 86370 Vivonne

[WWW.OSCARFOU.COM](http://WWW.OSCARFOU.COM)

[HTTPS://WWW.FACEBOOK.COM/OSCARFOUTRIO](https://www.facebook.com/oscarfoutrio)

[CONTACT@OSCARFOU.COM](mailto:CONTACT@OSCARFOU.COM)

N° de licence : L-R-22-010382 - catégorie 2